

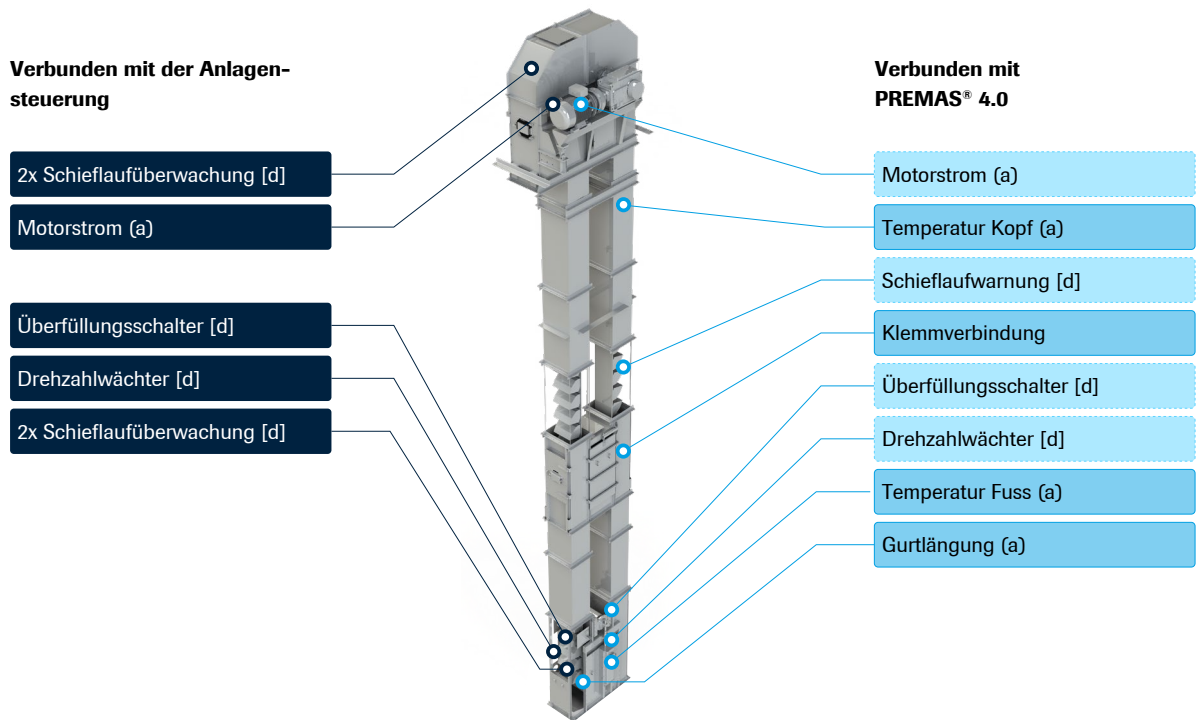
Datenblatt

PREMAS® 4.0 für Becherwerke

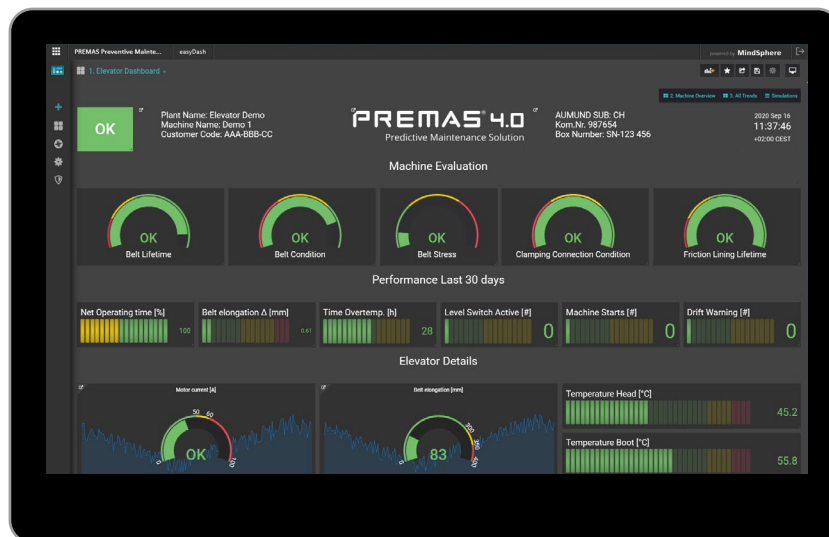
In Echtzeit informiert Sie PREMAs® 4.0 über den Zustand Ihrer AUMUND- und Nicht-AUMUND-Becherwerke, sendet Ihnen Push-Benachrichtigungen, wenn Anomalien festgestellt werden, und gibt Ihnen eine Prognose über die voraussichtliche Lebensdauer kritischer Maschinenkomponenten. Darüber hinaus kann das System optional an Ihr zentrales Leitsystem angeschlossen werden. Das integrierte Ampelprinzip erleichtert Ihnen dabei auf einen Blick zu erkennen, wo Sie als nächstes handeln sollten. Sie können entspannt planen, rechtzeitig Maßnahmen ergreifen und mögliche Probleme vermeiden, bevor Ihr Produktionsablauf beeinträchtigt wird. Weitere technische Details zu PREMAs® 4.0 finden Sie in diesem Datenblatt.



Feldsensorübersicht für Gurtbecherwerke



Maschinen-Dashboard für Gurtbecherwerke



(a) = analoges Signal
[d] = digitales Signal

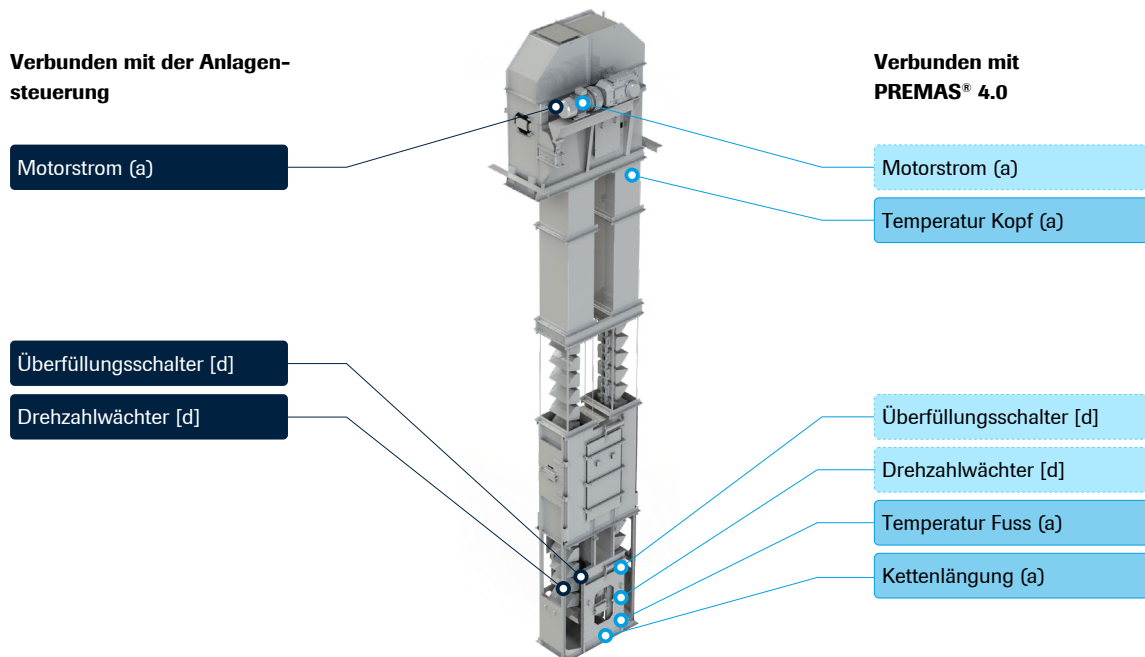
Existierender Sensor

neuer Sensor

Signalübertragung des vorhandenen Sensors

Hinweis: Bei Bedarf können weitere Sensoren hinzugefügt werden, um die Zustandsüberwachung zu verbessern.

Feldsensorübersicht für Kettenbecherwerke



Maschinen-Dashboard für Kettenbecherwerke



(a) = analoges Signal
[d] = digitales Signal

Existierender Sensor

neuer Sensor

Signalübertragung des vorhandenen Sensors

Hinweis: Bei Bedarf können weitere Sensoren hinzugefügt werden, um die Zustandsüberwachung zu verbessern.

Feldsensor: Temperatur

Messbereich (Gurt-Version)	-50°C bis 150°C
Messbereich (Ketten-Version)	-50°C bis 250°C
Verbindungskabel	4-Draht-Verbindung zur IoT Box
Signaltyp	4 bis 20 mA
Lage	1 am Fuss, 1 am Kopf, montiert an der Maschinenwand
Transmitter erforderlich	Nein
Externe Spannungsversorgung erforderlich	Nein (24 VDC Versorgung von der IoT Box)
Schutzklasse	IP67
Umgebungstemperatur	-25°C bis 80°C
Lagertemperatur	-40°C bis 100°C

Feldsensor: Längung

Messbereich	0 bis 450 mm
Verbindungskabel	4-Draht-Verbindung zur IoT Box
Signaltyp	4 bis 20 mA
Lage	1 am Fuss (montiert an paralleler Spannvorrichtung)
Transmitter erforderlich	Nein
Externe Spannungsversorgung erforderlich	Nein (24 VDC Versorgung von der IoT Box)
Schutzklasse	IP67
Umgebungstemperatur Sensor (Schienenprofil)	-25°C bis 70°C
Umgebungstemperatur Positionsgeber (Gurt-Version)	-25°C bis 140°C
Umgebungstemperatur Positionsgeber (Ketten-Version)	-25°C bis 240°C
Lagertemperatur	-40°C bis 100°C

Input-Signale von der Anlagensteuerung

Motorstrom	Analogsignal: 4 bis 20 mA
Überfüllungsschalter	Digitalsignal (ein/aus): 0 bis 24 VDC
Drehzahlwächter	Digitalsignal (ein/aus): 0 bis 24 VDC
Schiefelaufwarnung	Digitalsignal (ein/aus): 0 bis 24 VDC
Eingangsimpedanz	27.4 Ohms

IoT Box

Material	Metallgehäuse
Betriebsbedingungen	Umgebungstemperatur von -30°C bis 70°C
Größe	30 x 40 x 21 cm (11,8 x 15,75 x 8,3 in)
Leitungsschutzschalter	Kompakt, 1-phasig, Nennstrom 6A
Input-Typen	8x analog, 5x digital
Output-Typen	2x digital (externe Warnung/Alarm)
Stromversorgung	110 bis 230 VAC (ununterbrochene Stromversorgung – UPS)
Strombedarf	25 W
Lage	In der Nähe des Becherwerks, geschützt vor direktem Sonnenlicht
Mobile Kommunikation	4G (LTE), UMTS/HSPA+; EDGE; GPRS; GSM
SIM-Karte	Globale SIM-Karte mit Datenpaket inklusive
Schutzklasse	Staubdicht (NEMA 4/IP65)
Lagertemperatur	-30°C bis 70°C

Systemrestriktionen

Unterstützte Maschinen	Gurtbecherwerke, Typ BWG Becherwerke mit Zentralkette, Typ BWZ Becherwerke mit Zentralkette, Typ BWZ-L (Light) Doppelbecherwerk, Typ BWZ-D Für jede andere Verwendung wenden Sie sich bitte an Ihren PREMAS® 4.0-Händler.
PREMAS® 4.0 kann in den folgenden Ländern nicht verwendet werden	Nordkorea, Syrien, Iran
Der Einsatz von PREMAS® 4.0 bedarf in den folgenden Ländern einer Bestätigung durch Ihren Distributor	Bhutan, Botswana, Zentralafrikanische Republik, Komoren, Republik Kongo, Kuba, Dschibuti, Osttimor (Timor-Leste), Eritrea, Irak, Liberia, Libyen, Malediven, Marshallinseln, Föderierte Staaten von Mikronesien, Palau, San Marino, São Tomé und Príncipe, Seychellen, Sudan, Swasiland, Turkmenistan, Tuvalu, Vatikanstadt, Jemen
PREMAS® 4.0 kann in den folgenden Ländern verwendet werden, weicht jedoch von den Standard-Bedingungen, -Konditionen und -Preisen ab. Bitte kontaktieren Sie Ihre AUMUND Geschäftsstelle für ein länderspezifisches Angebot.	Afghanistan, Burundi, Demokratische Republik Kongo, Kosovo, Monaco, Somalia, Togo, Venezuela, Dominikanische Republik, Gambia, Guatemala, Andorra, Angola, Bosnien und Herzegowina, Libanon, Mauretanien, Neukaledonien, Sierra Leone



«Wir sind überzeugt, dass Predictive Maintenance die Zukunft ist. Mit PREMAS® 4.0 können wir die Ersatzteile und Wartung besser planen, was sich positiv auf unsere Ressourcen und unser Budget auswirkt. Es ermöglicht uns, unabhängig von Zeit und Ort sofort zu erkennen, wo Handlungsbedarf besteht.»

Kundenstatement von Ramona Keller,
Instandhaltungsleiterin
bei Jura-Cement-Fabriken AG

Interessiert? Kontaktieren Sie uns und fragen Sie nach einer kostenlosen Demo-Session zu PREMAS® 4.0:

AUMUND France S.A.R.L.

43, rue de Trévisie
75009 Paris
Frankreich
PREMAS@aumund.fr
+33 1 42 46 72 72

AUMUND Machinery Technology (Beijing) Co. Ltd

Room 2105-2108, East Ocean Center
No. 24A, Jian Guo Men Wai Street
Chaoyang District
Beijing 100004
P.R., China
PREMAS-China@aumund.com
+86 137 0112 7373

AUMUND Corporation

NW, 1701 Barrett Lakes Blvd #425
30144 Kennesaw, GA
USA
PREMAS@aumundusa.com
+1 770 590 3820

AUMUND Engineering Pvt. Ltd

Lakshmi Neela Rite Choice Chambers
9(Old No.5), Bazulla Road, T.Nagar
Chennai 600 017
Indien
PREMAS-India@aumund.in
+91 9840228431

AUMUND Asia (H.K.) Limited

Unit 3B & 5, 30/F
148 Electric Road
North Point, Hong Kong
P.R. China
PREMAS@aumund-asia.com
+852 3695 4322

AUMUND Fördertechnik GmbH

Saalhoffer Str. 17
47495 Rheinberg
Deutschland
PREMAS@aumund.de
+49 2843 72777

AUMUND Fördertechnik GmbH

Middle East Branch
2EM119, Dubai Airport Freezone
P.O. Box 35291, DUBAI
UAE
PREMAS-MEA@aumund.com
+971 50 160 1761 / +971 52 846 50 83

AUMUND Fördertechnik GmbH

Leninsky pr. 160a, office 607
196247 Sankt Petersburg
Russland
PREMAS@aumund.ru
+7 812 335 68 90

AUMUND Ltda

Av. Eng. Luis Carlos Berrini, 716
4. andar - Conj. 41
04571-000 São Paulo
SP - Brasilien
PREMAS@aumund.com.br
+55 11994113489

SAMSON Materials Handling Ltd

Gemini House
1 Bartholomew's Walk
Cambridgeshire Business Park
CB7 4EA Ely, Cambridgeshire
Großbritannien
PREMAS@samson-mh.com
+44 1353 665001 (choose option 2)



Besuchen Sie unsere Website für mehr Informationen zu PREMAS® 4.0:
aumund.com/de/premas-instandhaltungsloesungen/premas-4-0