

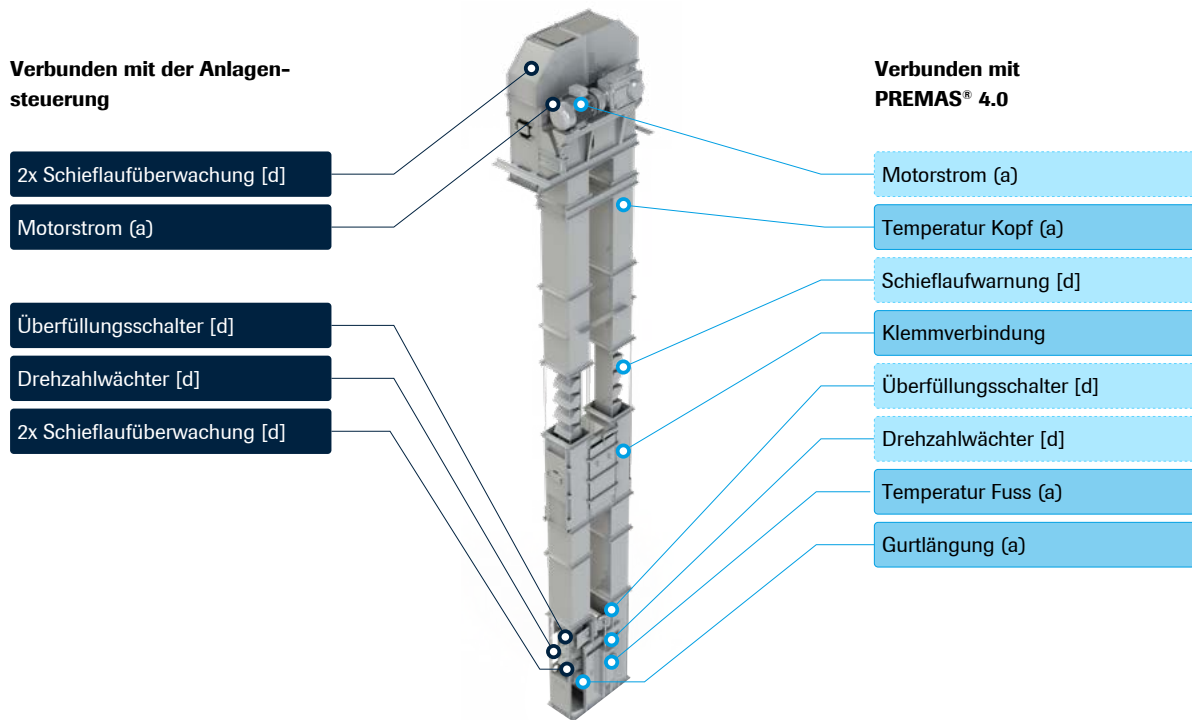
Datenblatt

# PREMAS® 4.0 für Becherwerke

In Echtzeit informiert Sie PREMAs® 4.0 über den Zustand Ihrer AUMUND- und Nicht-AUMUND-Becherwerke, sendet Ihnen Push-Benachrichtigungen, wenn Anomalien festgestellt werden, und gibt Ihnen eine Prognose über die voraussichtliche Lebensdauer kritischer Maschinenkomponenten. Darüber hinaus kann das System optional an Ihr zentrales Leitsystem angeschlossen werden. Das integrierte Ampelprinzip erleichtert Ihnen dabei auf einen Blick zu erkennen, wo Sie als nächstes handeln sollten. Sie können entspannt planen, rechtzeitig Maßnahmen ergreifen und mögliche Probleme vermeiden, bevor Ihr Produktionsablauf beeinträchtigt wird. Weitere technische Details zu PREMAs® 4.0 finden Sie in diesem Datenblatt.



## Feldsensorübersicht für Gurtbecherwerke



## Maschinen-Dashboard für Gurtbecherwerke



**(a)** = analoges Signal  
**[d]** = digitales Signal

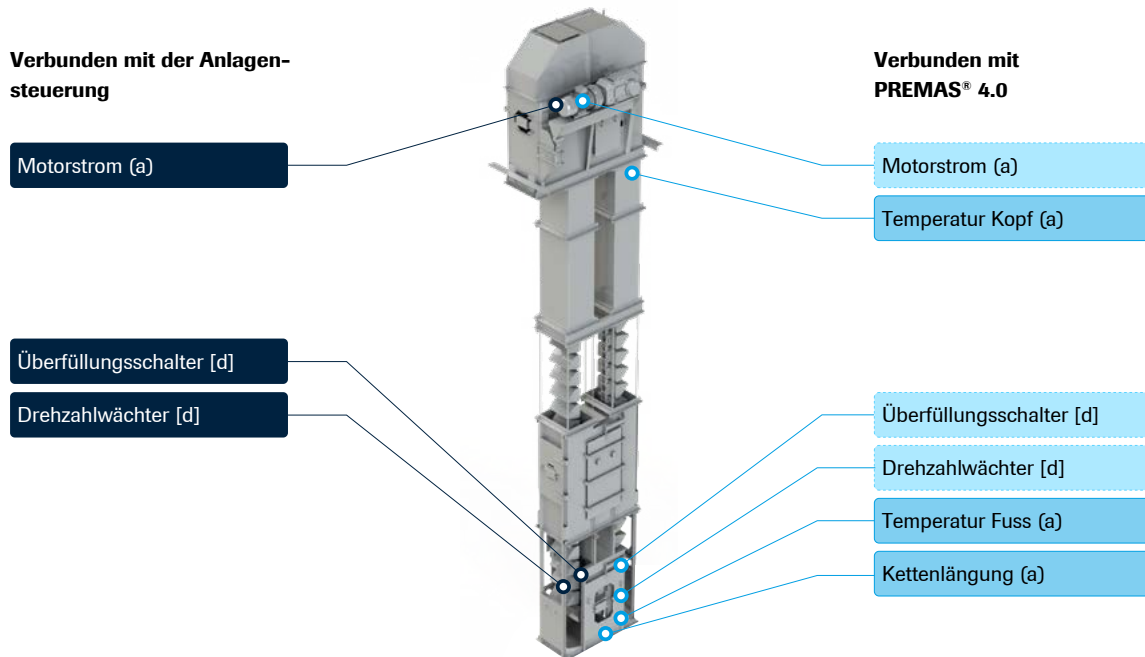
Existierender Sensor

neuer Sensor

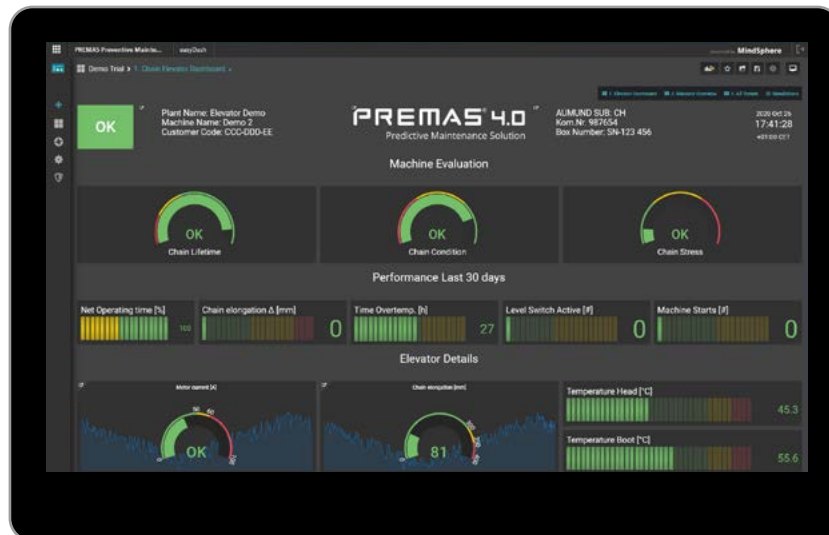
Signalübertragung des vorhandenen Sensors

**Hinweis:** Bei Bedarf können weitere Sensoren hinzugefügt werden, um die Zustandsüberwachung zu verbessern.

## Feldsensorübersicht für Kettenbecherwerke



## Maschinen-Dashboard für Kettenbecherwerke



**(a)** = analoges Signal  
**[d]** = digitales Signal

Existierender Sensor

neuer Sensor

Signalübertragung des vorhandenen Sensors

**Hinweis:** Bei Bedarf können weitere Sensoren hinzugefügt werden, um die Zustandsüberwachung zu verbessern.

## Feldsensor: Temperatur

|  |   |
|--|---|
| Messbereich (Gurt-Version)               | -50°C bis 150°C                                     |
| Messbereich (Ketten-Version)             | -50°C bis 250°C                                     |
| Verbindungskabel                         | 4-Draht-Verbindung zur IoT Box                      |
| Signaltyp                                | 4 bis 20 mA   |
| Lage                                     | 1 am Fuss, 1 am Kopf, montiert an der Maschinenwand |
| Transmitter erforderlich                 | Nein  |
| Externe Spannungsversorgung erforderlich | Nein (24 VDC Versorgung von der IoT Box)            |
| Schutzklasse                             | IP67  |
| Umgebungstemperatur                      | -25°C bis 80°C                                      |
| Lagertemperatur                          | -40°C bis 100°C                                     |

## Feldsensor: Längung

|   |   |
|---|---|
| Messbereich   | 0 bis 450 mm  |
| Verbindungskabel                                    | 4-Draht-Verbindung zur IoT Box                      |
| Signaltyp   | 4 bis 20 mA   |
| Lage  | 1 am Fuss (montiert an paralleler Spannvorrichtung) |
| Transmitter erforderlich                            | Nein  |
| Externe Spannungsversorgung erforderlich            | Nein (24 VDC Versorgung von der IoT Box)            |
| Schutzklasse  | IP67  |
| Umgebungstemperatur Sensor (Schienenprofil)         | -25°C bis 70°C                                      |
| Umgebungstemperatur Positionsgeber (Gurt-Version)   | -25°C bis 140°C                                     |
| Umgebungstemperatur Positionsgeber (Ketten-Version) | -25°C bis 240°C                                     |
| Lagertemperatur                                     | -40°C bis 100°C                                     |

## Input-Signale von der Anlagensteuerung

|                      |                                       |
|----------------------|---------------------------------------|
| Motorstrom           | Analogsignal: 4 bis 20 mA             |
| Überfüllungsschalter | Digitalsignal (ein/aus): 0 bis 24 VDC |
| Drehzahlwächter      | Digitalsignal (ein/aus): 0 bis 24 VDC |
| Schiefelaufwarnung   | Digitalsignal (ein/aus): 0 bis 24 VDC |
| Eingangsimpedanz     | 27.4 Ohms                             |

## IoT Box

|                        |   |
|------------------------|---|
| Material               | Metallgehäuse   |
| Betriebsbedingungen    | Umgebungstemperatur von -30°C bis 70°C                          |
| Größe                  | 30 x 40 x 21 cm (11,8 x 15,75 x 8,3 in)                         |
| Leitungsschutzschalter | Kompakt, 1-phasig, Nennstrom 6A                                 |
| Input-Typen            | 8x analog, 5x digital   |
| Output-Typen           | 2x digital (externe Warnung/Alarm)                              |
| Stromversorgung        | 110 bis 230 VAC (ununterbrochene Stromversorgung – UPS)         |
| Strombedarf            | 25 W  |
| Lage                   | In der Nähe des Becherwerks, geschützt vor direktem Sonnenlicht |
| Mobile Kommunikation   | 4G (LTE), UMTS/HSPA+; EDGE; GPRS; GSM                           |
| SIM-Karte              | Globale SIM-Karte mit Datenpaket inklusive                      |
| Schutzklasse           | Staubdicht (NEMA 4/IP65)  |
| Lagertemperatur        | -30°C bis 70°C  |

## Systemrestriktionen

|  |  |
|--|--|
| Unterstützte Maschinen   | Gurtbecherwerke, Typ BWG<br>Becherwerke mit Zentralkette, Typ BWZ<br>Becherwerke mit Zentralkette, Typ BWZ-L (Light)<br>Doppelbecherwerk, Typ BWZ-D<br>Für jede andere Verwendung wenden Sie sich bitte an Ihren PREMAS® 4.0-Händler.  |
| PREMAS® 4.0 kann in den folgenden Ländern nicht verwendet werden   | Nordkorea, Syrien, Iran  |
| Der Einsatz von PREMAS® 4.0 bedarf in den folgenden Ländern einer Bestätigung durch Ihren Distributor  | Bhutan, Botswana, Zentralafrikanische Republik, Komoren, Republik Kongo, Kuba, Dschibuti, Osttimor (Timor-Leste), Eritrea, Irak, Liberia, Libyen, Malediven, Marshallinseln, Föderierte Staaten von Mikronesien, Palau, San Marino, São Tomé und Príncipe, Seychellen, Sudan, Swasiland, Turkmenistan, Tuvalu, Vatikanstadt, Jemen |
| PREMAS® 4.0 kann in den folgenden Ländern verwendet werden, weicht jedoch von den Standard-Bedingungen, -Konditionen und -Preisen ab. Bitte kontaktieren Sie Ihre AUMUND Geschäftsstelle für ein länderspezifisches Angebot. | Afghanistan, Burundi, Demokratische Republik Kongo, Kosovo, Monaco, Somalia, Togo, Venezuela, Dominikanische Republik, Gambia, Guatemala, Andorra, Angola, Bosnien und Herzegowina, Libanon, Mauretanien, Neukaledonien, Sierra Leone  |





«Wir sind überzeugt, dass Predictive Maintenance die Zukunft ist. Mit PREMAS® 4.0 können wir die Ersatzteile und Wartung besser planen, was sich positiv auf unsere Ressourcen und unser Budget auswirkt. Es ermöglicht uns, unabhängig von Zeit und Ort sofort zu erkennen, wo Handlungsbedarf besteht.»

Kundenstatement von Ramona Keller,  
Instandhaltungsleiterin  
bei Jura-Cement-Fabriken AG

Interessiert? Kontaktieren Sie uns und fragen Sie nach einer kostenlosen Demo-Session zu PREMAS® 4.0:

**AUMUND France S.A.R.L.**

43, rue de Tréville  
75009 Paris  
Frankreich  
PREMAS@aumund.fr  
+33 1 42 46 72 72

**AUMUND Machinery Technology (Beijing) Co. Ltd**

Room 2105-2108, East Ocean Center  
No. 24A, Jian Guo Men Wai Street  
Chaoyang District  
Beijing 100004  
P.R., China  
PREMAS-China@aumund.com  
+86 137 0112 7373

**AUMUND Corporation**

NW, 1701 Barrett Lakes Blvd #425  
30144 Kennesaw, GA  
USA  
PREMAS@aumundusa.com  
+1 770 590 3820

**AUMUND Engineering Pvt. Ltd**

Lakshmi Neela Rite Choice Chambers  
9(Old No.5), Bazulla Road, T.Nagar  
Chennai 600 017  
Indien  
PREMAS-India@aumund.in  
+91 9840228431

**AUMUND Asia (H.K.) Limited**

Unit 3B & 5, 30/F  
148 Electric Road  
North Point, Hong Kong  
P.R. China  
PREMAS@aumund-asia.com  
+852 3695 4322

**AUMUND Fördertechnik GmbH**

Saalhoffer Str. 17  
47495 Rheinberg  
Deutschland  
PREMAS@aumund.de  
+49 2843 72777

**AUMUND Fördertechnik GmbH**

Middle East Branch  
2EM119, Dubai Airport Freezone  
P.O. Box 35291, DUBAI  
UAE  
PREMAS-MEA@aumund.com  
+971 50 160 1761 / +971 52 846 50 83

**AUMUND Fördertechnik GmbH**

Malaya Morskaya str., h. 18/1, office 312  
190000, Saint-Petersburg  
Russland  
PREMAS@aumund.ru  
+7 812 335 68 90

**AUMUND Ltda**

Av. Eng. Luis Carlos Berrini, 716  
4. andar - Conj. 41  
04571-000 São Paulo  
SP - Brasilien  
PREMAS@aumund.com.br  
+55 11994113489

**SAMSON Materials Handling Ltd**

Gemini House  
1 Bartholomew's Walk  
Cambridgeshire Business Park  
CB7 4EA Ely, Cambridgeshire  
Großbritannien  
PREMAS@samson-mh.com  
+44 1353 665001 (choose option 2)



Besuchen Sie unsere Website für mehr Informationen zu PREMAS® 4.0:  
[aumund.com/de/premas-instandhaltungsloesungen/premas-4-0](http://aumund.com/de/premas-instandhaltungsloesungen/premas-4-0)

